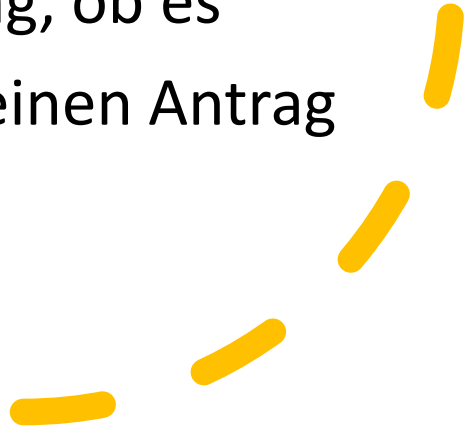



Tipps für den Start in die Grundschule



Wann wird mein Kind schulpflichtig?

- Alle Kinder, die **bis zum 30. Juni eines Jahres 6 Jahre alt** geworden sind, müssen in diesem Jahr eingeschult werden.
 - Alle Kinder, die **zwischen dem 1. Juli und 31. Dezember eines Jahres** 6 Jahre alt werden, sind sogenannte „**Kann- Kinder**“. Bei diesen Kindern entscheidet die Schulleitung, ob es diese schulfähig sind, wenn Eltern einen Antrag auf vorzeitige Einschulung stellen.
- 

Diese Fragen sollten Eltern sich stellen, wenn sie ihr Kind vorzeitig einschulen wollen:

- Wie **belastbar** ist mein Kind?
 - Kann mein Kind sich über einen längeren Zeitraum **konzentrieren**?
 - Zeigt mein Kind **Ausdauer** bei unterschiedlichen Tätigkeiten?
 - Wie ist die **Frustrationsfähigkeit** bei meinem Kind?
 - Zeigt mein Kind **Neugier am Lernen**?
 - Wie sind die **intellektuellen Fähigkeiten** meines Kindes?
 - Wie verhält sich mein Kind in **neuen Situationen**?
- 



Was sollte mein Kind bereits vor der Einschulung können?

- Sich alleine an- und ausziehen.
- Die Schuhe alleine anziehen und zubinden.
- Die eigenen Kleidungsstücke wiedererkennen.



Was sollte mein Kind bereits vor der Einschulung können?



➤ Sich selbstständig die Hände waschen.

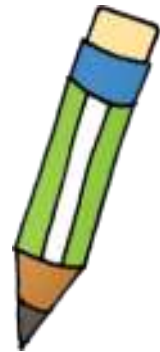


➤ Ohne fremde Hilfe auf die Toilette gehen.



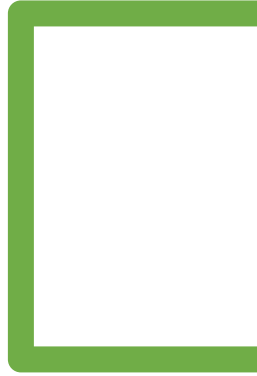
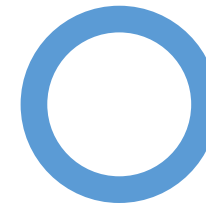
Was sollte mein Kind bereits vor der Einschulung können?

- Schere, Stift und Klebe richtig benutzen.
- Den **eigenen Namen** erkennen und schreiben können.



Für das erfolgreiche Einleben in unsere Schulgemeinschaft ist es hilfreich, wenn ...

- ... Ihr Kind grüßen, sich bedanken und um etwas bitten kann.
- ... Ihr Kind zuhören kann.
- ... Ihr Kind ein „Nein“ akzeptieren kann.
- ... Ihr Kind Regeln erfassen und einhalten kann.

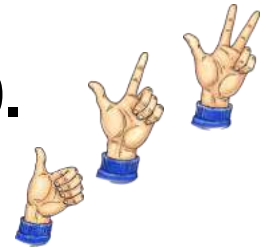


So können
Sie die Zeit
bis zur
Einschulung
noch
sinnvoll
nutzen:

- Üben Sie spielerisch das **Ausschneiden** entlang einer Linie.



- Üben Sie spielerisch das **Zählen bis 10**.



- Üben Sie spielerisch die **Farben** zu benennen.



So können
Sie die Zeit
bis zur
Einschulung
noch
sinnvoll
nutzen:

Fördern Sie die **Motorik** Ihrer Kinder, indem Sie Ihre Kinder **viel draußen spielen lassen** (z. B. Hüpfspiele, auf Gegenständen balancieren, Fang- und Laufspiele mit Bällen, ...)



So können
Sie die Zeit
bis zur
Einschulung
noch
sinnvoll
nutzen:

- **Lesen** Sie Ihren Kindern viele **Kinder- und Bilderbücher** vor. Dieses stärkt das Sprachverständnis und den Wortschatz.

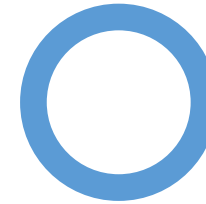


- **Vorlesen** stärkt auch die Fähigkeit zuzuhören und regt die Phantasie Ihrer Kinder an.



Für einen erfolgreichen Schulstart ist es hilfreich, wenn...

- ... Sie Ihren Kindern einen **kindgemäßen Tagesablauf** ermöglichen.
- ... Sie **feste Rituale** mit Ihren Kindern üben.
- ... darauf achten, dass Ihre Kinder feste und zeitlich begrenzte **Fernseh- und Computerzeiten** haben. **Maximal 30 Minuten täglich.**



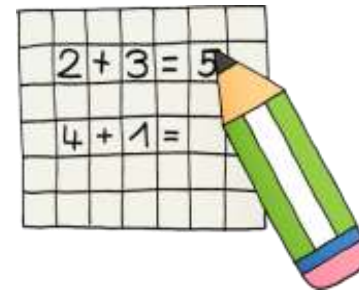
Für einen erfolgreichen Schulstart ist es hilfreich, wenn...

- ... Sie sich als Eltern Ihre **Vorbildfunktion** für Ihre Kinder bewusst machen, z.B. im Straßenverkehr, bei der Gesprächskultur in der Familie, bei der Handynutzung,
- ... Sie **gute Zuhörer** für Ihre Kinder sind und nicht stets auf deren Zwischenrufe reagieren.



Und das muss Ihr Kind zum
Schulstart noch nicht
können:

Lesen, schreiben und
rechnen, denn dafür
sind **WIR** da!





Sollten Sie noch weitere Fragen zum Thema “Einschulung” haben, können Sie uns folgendermaßen erreichen:

Tel. 04834 95020

Email: schule-am-meer.buesum@schule.landsh.de

Neuer Weg 4, 25761 Büsum

